

مراقبت ویژه کودکان

۱- نوزاد ۳۵ هفته که با وزن ۲۶۰۰ گرم متولد شده را در ساعت ۲۳ تولد به علت کبودی لبها و ناخنها بستری کرده اند . نوزاد دیسترس تنفسی ندارد و قند خون ۵۱ میلی گرم بر دسی لیتر و SPO2 معادل ۶۸ درصد است . تشخیص مناسب کدام است ؟

هیپرتانسیون پایدار ریوی

آترژی شریان ریوی



فتق دیافراگمی مادرزادی

تاکی پنه گذرای نوزادی

۲- انجام کدام تست آزمایشگاهی در بیمارانی که به علت مسمومیت بستری شده اند ضروری است ؟

سطح کراتین فسفوکیناز

بررسی عملکرد کلیه



تستهای عملکرد کبد

آنالیزگاز خون

۳- در مسمومیتهای اطفال کدامیک از روشهای پاکسازی دستگاه گوارش به طور بالقوه مفید است؟

تحریک استفراغ با تجویز اپیکاک

تجویز شارکول فعال



لاواژ معده

مسهل ها

آزمون:مراقبت های ویژه کودکان مدت آزمون:120

۴- کودک ۳ ساله به دنبال بلع اتفاقی تعدادی از داروهای متعلق به مادر بزرگش با کاهش سطح هوشیاری به اورژانس آورده شده است. با توجه به اینکه در معاینه اولیه تکیکارد بود و فشار خون سیستولیک ۶۵ میلی متر جیوه از بیمار ثبت شد، نوار قلب درخواست گردید که در زیر نشان داده شده است.



تجویز دوزهای متعدد بی کربنات سدیم و نیز انفوزیون مداوم این دارو قادر به اصلاح تغییرات نوار قلب و بهبود علائم بیمار نیست. در این مرحله درمان مناسب کدام است؟

تجویز آدنوزین

شوک کاردیوورژن

دیالیز اورژانسی

سدیم هیپرتون ✓

۵- نوجوان ۱۴ ساله ای را ۲ روز بعد از مصرف مقادیر نامعلوم استامینوفن به قصد خودکشی، با شکایت درد شکم به اورژانس آورده اند. در معاینه به جز تندرس مختصرناحیه RUQ نکته دیگری ندارد. آزمایشات به قرار زیر است :

ALT: 85 mg/dL AST: 188 mg/dL BS: 80 mg/dL INR: 2.5 Serum PH: 7.40 Cr: 1 mg/ld

درمان مناسب کدام است؟

بستری و ارجاع فوری به مرکز پیوند کبد

تحت نظر و بررسی سریال تستهای عملکرد کبد

بستری و تجویز ان استیل سیستئین ✓

درمان بر اساس سطح سرمی استامینوفن

آزمون:مراقبت های ویژه کودکان مدت آزمون:120

۶- در کودکان دچار سوء تغذیه، کمبود همه ریز مغذی های زیر شایع است به جز؟

ویتامین D ✓

ویتامین A

روی

ید

۷- شکستگی کدام یک از استخوان های زیر در یک کودک، برای مطرح کردن احتمال Child Abuse اختصاصی تر است؟

جمجمه

ترقوه

اسکاپولا ✓

انگشت

۸- در دختر نوجوان ۱۷ ساله ای که با کاهش سطح هوشیاری و Raccon eyes در واحد مراقبتهای ویژه بستری شده است ، شک به احتمال وقوع Sexual Abuse وجود دارد. حداکثر زمان قابل قبول برای جمع آوری شواهد پزشکی قانونی چند ساعت بعد از حادثه است؟

۴۸

۷۲

۱۲۰ ✓

۲۴۰

۹- کودک ۳ ساله جهت ارزیابی و درمان سوء تغذیه شدید بستری شده است. در معاینه اولیه رنگ پریده است و به سختی نفس می کشد. سمع ریه نرمال است و سمع قلب تاکیکارد است اما گالوپ ندارد و Heave هم لمس نمی شود. هیپاتومگالی نیز ندارد. هموگلوبین بیمار 5g/dl گزارش شده است. برای اصلاح آنمی تجویز کدام فرآورده زیر مناسب است ؟

گلبول قرمز متراکم

خون کامل ✓

آهن خوراکی

آهن تزریقی

۱۰- شیرخوار ۶ ماهه مبتلا به سوء تغذیه شدید به دلیل تب و بی حالی در اورژانس بستری شده است. در معاینه لتارژیک است و انتها سرد و نبض های دیستال ضعیف است و تاکی کاردی و تاکی پنه دارد. پس از تجویز 15 cc/kg مایع مناسب طی یکساعت علایم بالینی بهبود و تعداد ضربان قلب و تنفس کاهش یافته است. مایع مناسب ساعت بعد کدام است ؟

رینگر لاکتات ✓

نرمال سالین

WHO ORS

ResoMal ORS

آزمون:مراقبت های ویژه کودکان مدت آزمون:120
--

۱۱- نوجوانی که علاوه بر سیگار از مواد محرک دیگر نیز استفاده می کند، این کار را به تنهایی انجام می دهد وگاهی برای تهیه مواد غیر قانونی مجبور به دزدی کردن می شود در کدام stage از substance abuse قرار دارد؟

۲

۳ ✓

۴

۵

۱۲- در دختر نوجوانی که مبتلا به سوء مصرف مواد است کدام عامل بر عاقبت دراز مدت مشکل موثر است؟

علایم دال براختلال سلوک

سوء مصرف مواد دروالدین

اختلالات یادگیری همراه

وجود اختلالات اضطرابی ✓

۱۳- کدامیک از علایم بالینی زیر می تواند در کودکان مطرح کننده مسمومیت با سرب باشد؟

اسهال مزمن

خونریزی رتین

افت فشار خون

ادم مغزی پیش رونده ✓

۱۴- پسر ۴ ساله ای به دلیل مارگزیدگی در بخش اورژانس بستری شده است . بعد از گذشت ۶ ساعت علایم بالینی پایدار است و در محل گزش غیر از جای دندانهای مار، واکنشی دیده نمی شود. اقدام مناسب کدام است؟

تحت نظرقرار دادن تا ۲۴ ساعت

ترخیص بدون نیاز به اقدام خاصی ✓

ترخیص باآنتی بیوتیک خوراکی

تزریق آنتی ونوم وریدی

۱۵- در بیمار ۲ساله مبتلا به مننژیت باکتریایی کدامیک از روش های احتیاطات استاندارد توصیه می شود؟

Droplet ✓

droplet+ contact

airborne

airborne+ contact

آزمون:مراقبت های ویژه کودکان مدت آزمون:120

۱۶- کودک ۲ساله دراورژانس جراحی بستری می باشد.قرار است چند ساعت دیگر آپاندکتومی برای وی انجام گردد.چه رژیم آنتی بیوتیک پیشگیری برای وی تجویز می کنید؟

- کلوگزاسیلین
- کلیندامایسین
- سفازولین و مترونیدازول ✓
- سفازولین و کلیندامایسین

۱۷- بیماران مبتلا به CGD درریسک عفونت باهمه میکروارگانیزم های زیرهستند به جز؟

- سراشیا
- آسپرژیلوس
- نوکاردیا
- استرپتوکوک ✓

۱۸- کودک سه ساله مبتلا به A.L.L تحت کموتراپی قرارداشته است.از ۵روز پیش به دنبال تب ونوتروپنی بستری می گردد وتحت درمان با سفیم قرار می گیرد.امروز تب ۳۹درجه و فشارخون سیستولیک ۹۰ میلیمتر جیوه می باشد.کشت خون منفی و ANC ۵۰۰ گزارش شده است.افزودن کدام داروی آنتی میکروبیال مناسب است ؟

- وانکومایسین ✓
- جتتامایسین
- آمفوتریسین B
- سیپروفلوکساسین

۱۹- کودک ۴ ساله ای که به علت پنومونی از ۵ روز قبل تحت تهویه مکانیکی قرار دارد,کاندید انجام spontaneous breathing trials میشود.پس از ۱۰دقیقه از شروع تست بیمار دچار آژیتاسیون وتعریق می شود. اقدام مناسب کدام است ؟

- توقف تست ✓
- تجویز نالوکسان
- تجویز نرمال سالین
- افزایش درصد FIO2

۲۰- استفاده از NIPPV (noninvasive positive pressure ventilation) در کدام مورد زیر اندیکاسیون دارد؟

- loss of airway reflexes
- acute sever neurologic insult
- recent gastrointestinal surgery
- acute respiratory distress syndrome ✓

آزمون:مراقبت های ویژه کودکان مدت آزمون:120

۲۱- کودک ۵ ساله ای به دنبال انفجار و حریق در یک ساختمان به اورژانس آورده شده است. در معاینه آثار دوده همراه با سوختگی در ناحیه صورت و گردن مشهود است، خواب آلوده است و دیسترس تنفسی دارد و در سمع ریه ویزینگ منتشر دو طرفه مسموع است. اقدام درمانی مناسب کدام است ؟

کورتون سیستمیک

تهویه غیر تهاجمی

اندوتراکیال اینتوباسیون ✓

تراکئوستومی

۲۲- به کارگیری همه موارد زیر در کاهش بروز پنومونی وابسته به ونتیلاتور در بیمار تحت تهویه مکانیکی موثر است به جز؟

لوله تراشه کاف دار

میکروب زدایی حفره دهان

نبولایزر سالین هایپرتونیک ✓

بالابردن ۳۰ درجه سر از تخت

۲۳- همه موارد زیر از علائم abstinence syndrome میباشند به جز؟

Piloerection

Diarrhea

Nasal congestion

Respiratory depression ✓

۲۴- به کدامیک از عوارض opioid tolerance ایجاد نمی گردد؟

Sedative effect

Analgesic effect

Constipation ✓

Nausea

۲۵- دختر ۸ ساله ای به دلیل تب و بی حالی از یک روز قبل در اورژانس بستری شده است . در سابقه بیمار مبتلا به آسم شدید است که سابقه چندین نوبت بستری اخیر در بخش مراقبت ویژه دارد. در معاینه بیمار خواب آلوده و انتهای اندام ها سرد است، تاکی کاردی و تاکی پنه دارد، ادرار ندارد و CRT حدود ۵ ثانیه است. با شروع اقدامات درمانی مناسب پس از یک ساعت حجم ادرار 0.8 cc/kg/h و $central\ venous\ saturation = 60\%$ است. در ادامه درمان همه اقدامات زیر مناسب است به جز؟

تجویز کورتون سیستمیک

انجام اولترا سونوگرافی داپلر

انجام PICCO

تجویز پروتیین C ✓

آزمون:مراقبت های ویژه کودکان مدت آزمون:120

۲۶- دختر دو نیم ساله ای در حین بازی به طور ناگهانی به سرفه افتاده و سیانوز شده است. اقدام مناسب کدام است ؟

Finger sweep در دهان وی جهت خروج جسم خارجی

عدم مداخله تا زمان ادامه سرفه های موثر خودبخودی بیمار ✓

مانور Heimlich جهت خروج جسم خارجی

Head-tilt chin-lift position

۲۷- کودک ۴ ساله ای به دنبال غرق شدگی در استخر خانگی و ۱۵ دقیقه احیا در محل با کاهش سطح هوشیاری از روز گذشته در PICU بستری است. در ویزیت امروز تب دارد که در معاینه علتی برای آن پیدا نشده است و سایر علائم حیاتی پایدار است. اقدام مناسب کدام است ؟

نجویز تب بر و تحت نظر گرفتن بیمار ✓

ارسال کشت خون و لواز برونکوآلوئولار

شروع آنتی بیوتیک وسیع الطیف

انجام CT قفسه سینه

۲۸- کودک ۸ ساله به علت ترومای مغزی در بخش مراقبت ویژه بستری و برای بیمار قویا مرگ مغزی مطرح است . حین انجام تست آپنه جهت تایید مرگ مغزی بیمار دچار افت ساچوریشن اکسیژن میشود اقدام مناسب بعدی کدام است ؟

قطع تست آپنه و انجام EEG ✓

قطع تست آپنه و تکرار آن ۴۸ ساعت بعد

ادامه تست آپنه با افزایش درصد FIO2

ادامه تست آپنه تا رسیدن PCO2 به ۶۰ mmhg

۲۹- کودک ۵ ساله به دلیل تب و تشنج در اورژانس بستری شده است. در معاینه تنفس نامنظم دارد با تحریک تنها دستها راپس می زند و مردمکها غیرقرینه است. جهت اینتوباسیون این بیمار همه داروهای زیر مناسب است به جز ؟

کتامین ✓

فتنانیل

میدازولام

لیدوکائین

آزمون:مراقبت های ویژه کودکان مدت آزمون:120

۳۰- کودک ۲ ساله به دنبال پنومونی دچار نارسایی تنفسی شده است. درمعیانات اولیه RR:45,Spo2:75% و دیسترس به صورت تراکسیون اینترکوستال دارد. بیمار تحت BIPAP با Fio2:70% , EPAP:6cmH2O , IPAP:14cmH2O قرار میگیرد. در ارزیابی مجدد پس از یک ساعت وضعیت همودینامیک پایدار است و گاز خون شریانی به صورت زیر است:

PH:7.25 Pco2:65mmHg HCO3:19meq/L Pao2:150mmHg

اقدام مناسب کدام است ؟

اینتوباسیون اورژانسی

انجام گرافی قفسه سینه

افزایش IPAP



تکرار ABG

۳۱- کودک ۳ ساله با وزن ۱۵ کیلوگرم به دنبال ابتلا به کرونا در PICU بستری و با وخامت وضعیت تنفسی تحت تهویه مکانیکی قرار میگیرد. در عکس قفسه سینه اندازه قلب طبیعی و در هر دو ریه کدورت‌های منتشر دیده میشود. در گاز خون شریانی PH:7.2, Pco2:75mmhg, Pao2: 80 mmhg می باشد و با تنظیمات دستگاه به صورت زیر، Tidal Volume: 150cc و Spo2: 95% است.

PCV Mode: PIP:18 cmH2o PEEP:9 cmH2o Rate:30 breaths/min Ti:1 sec Fio2:80%

در قدم اول همه تغییرات زیر در پارامترهای ونتیلاتور مناسب است به جز ؟

افزایش Rate

کاهش Ti

افزایش PIP



کاهش Fio2

۳۲- کودک ۶ ساله با وزن ۲۰ کیلوگرم دچار سوختگی درجه ۲ در کل نواحی قدامی دواندام فوقانی و نیز کل نواحی قدامی هردواندام تحتانی و ناحیه قدام تنه شده است. در ۸ ساعت اول بعد از سوختگی نوع و حجم محلول مناسب کدام است ؟

رینگر لاکتات ۱۰۰۰ میلی لیتر

رینگر لاکتات ۱۷۵۰ میلی لیتر



نیم نرمال سالین ۸۵۰ میلی لیتر

نیم نرمال سالین ۱۱۵۰ میلی لیتر

آزمون:مراقبت های ویژه کودکان مدت آزمون:120

۳۳- کودک ۵ ساله با سردردناگهانی، استفراغ و خواب آلودگی در بخش مراقبتهای ویژه بستری وبا توجه به تنفس نامنظم تحت ونتیلاسیون مکانیکی قرار میگیرد. همه اقدامات زیردر درمان این بیمار صحیح است به جز؟

Head elevation

مونیتورینگ مداوم EEG

تجویز سالیین هایپرتونیک ۳%

حفظ Paco2 در محدوده 20-25mmHg



۳۴- کودک ۳ ساله که به علت پنومونی ۵ روز تحت تهویه مکانیکی قرار داشته است پس از انجام spontaneous breathing trial موفق اکستوبه میشود . به دنبال آن استریدور و دیسترس تنفسی پیدا می کند. اولین اقدام مناسب کدام است ؟

برونکوسکوپي اورژانس

اینتوباسیون مجدد

تراکئوستومی

تهویه غیر تهاجمی



۳۵- کودک ۲ ساله ای با شکایت ادم در ناحیه پاها از ۲ روز قبل آورده شده است. مادر بیمار ذکر میکند که تورم بدنبال فعالیت رخ داده است. کودک ۳ ماه قبل هم به دنبال بازی کردن دچار علائم مشابه شده است که در عرض چند روز بصورت خودبخودی بهبود یافته است. در معاینه ؛ ادم غیر گوده گذار بدون تندرنس و اریتم مشهود می باشد. اقدام تشخیصی مناسب کدام است ؟

D-Dimer and FDP

ANA , RF , Ferritin

Food Specific IgE

Complement C4



۳۶- کودک ۱۰ ساله ای به علت تب و بی حالی و با شک به سپسیس در بخش مراقبت های ویژه بستری است. در سابقه مورد شناخته شده Hypertrophic Cardiomyopathy و تحت درمان با پروپرانولول می باشد. در روز سوم بستری ، مدت کوتاهی پس از تزریق آنتی بیوتیک وریدی ، بیمار دچار اریتم ژنرالیزه و کاهش سطح هوشیاری می شود. با توجه به فشارخون پایین ، جهت بیمار اپی نفرین و سرم نرمال سالیین تجویز می شود که پاسخ مناسبی مشاهده نمی شود. اقدام درمانی مناسب تجویز کدام داروی زیر است ؟

آتروپین

کلرفنیرامین

گلوکاگون

متیل پردنیزولون



آزمون:مراقبت های ویژه کودکان مدت آزمون:120

۳۷- کودک ۵ ساله‌ای را به علت تب از ۶ روز قبل ، ضایعات پوستی و درد مختصر در اندام تحتانی به درمانگاه آورده اند. مادر بیمار ذکر می‌کند که در روز اول تب مراجعه پزشکی داشته و یک نوبت پنی‌سیلین تزریقی دریافت کرده است. کودک در سالهای قبل هم چند نوبت تزریق پنی‌سیلین داشته است که واکنش حساسیتی نداشته است. حال عمومی کودک خوب است و تنها نکات قابل توجه در معاینه ؛ تب ۳۸ درجه ، ضایعات کهیر مانند و تورم مختصر دست‌ها و پاها است. در آزمایشات U/A ، LFT و CBC نرمال است ولی ESR بیمار ۵۰ گزارش شده است. درمان مناسب تجویز کدام دارو است ؟

ایمونوگلوبولین وریدی

ایبوپروفن ✓

سفتریاکسون

پردنیزولون

۳۸- در عفونتهای ۳۰ روز اول پیوند مغز استخوان تمام جرمهای زیر نقش دارند به جز ؟

Herpes simplex virus

Aspergillus species

Pneumocystis jiroveci ✓

Staph epidermidis

۳۹- کودک سه ساله مورد شناخته شده آسم با تشدید علائم از دو هفته قبل به درمانگاه آورده شده است.

طی ماه گذشته دوشب با سرفه بیدار شده و کمی محدودیت فعالیت دارد. اقدام درمانی مناسب کدام است ؟

Sabutamol as needed

Low dose fluticasone ✓

Inhaled cromolyn-Na

Low dose fluticasone and salbutamol

۴۰- پسر ۱۵ ساله به دلیل زنبور گزیدگی و کهیر منتشر و تنگی نفس بستری شده است . هنگام ترخیص در صورت نیاز تجویز تمام داروهای زیر مناسب است به جز ؟

Valsartan

Nifedipine

Turbutaline

ACE inhibitor ✓

آزمون:مراقبت های ویژه کودکان مدت آزمون:120

۴۱- پسر ۴ ساله ای که مورد شناخته شده کمبود ارثی فیبرینوژن است به دلیل خون ریزی ناشی از تروما به اورژانس آورده میشود. برای بیما ۲۰۰ سی سی پلاسماي تازه(وزن ۱۵ كيلو) درخواست شده و تزریق شروع میشود. پس از ۳۰ دقیقه از شروع تزریق، بیمار دچار تنگی نفس میشود و بلافاصله تزریق پلاسما قطع میشود. در ارزیابی بیمار معاینه ریه و فشارخون نرمال است. تب ندارد و ساجوریشن اکسیژن بالای ۹۵ % است. تشخیص مناسب کدام است ؟

Acute hemolytic reaction

Transfusion related acute lung injury

Transfusion cardiac overload

Allergic reaction

۴۲- دختر ۵ ساله ای را به دلیل چند اکیموز کوچک که از دو هفته قبل به دنبال ترومای خفیف شروع شده به درمانگاه آورده اند . در آزمایشات PTT:65sec , PT:12 sec(control =11.5 sec) میباشد. پلاکت و زمان سیلان نرمال است . اقدام تشخیصی بعدی کدام است ؟

Thrombin time

Mixing test

Reptilase Time

Factor 13 assay

۴۳- پسر ۴ ساله ای به دلیل رنگ پریدگی و زردی که از دو روز قبل شروع شده در اورژانس بستری شده است. در سابقه هفته قبل علایم سرماخوردگی داشته است. نتایج آزمایشات به شرح زیر است :

WBC: 9500 RBC: 2.7×10^6 Hb:7 gr/dl MCV: 90 Coombs test: negative

LDH: 700 U/L G6PD: normal UA: RBC:neg Hb:+2

اقدام مناسب کدام است ؟

* تزریق گلبول قرمز متراکم

تجویز اسید فولیک با دوز بالا

انجام اسموتیک فراژیلیتی تست

انجام سونوگرافی شکم

آزمون:مراقبت های ویژه کودکان مدت آزمون:120

۴۴- پسر ۴ ساله جهت عمل جراحی فتق اینگوینال بستری شده است. در آزمایشات PTT , PT اِنورمال دارد. در صورت کمبود کدام فاکتور خونی زیر تزریق فرآورده قبل از عمل لازم است ؟

HMKW

PK

۱۱



۱۲

۴۵- پسر ۱۰ ساله ای با وزن ۳۰ کیلوگرم به علت DKA در اورژانس بستری شده است. در ساعت اول درمان ۳۰۰ سی سی سرم نرمال سالین دریافت کرده است. بر اساس پروتوکل میلوآکی حجم مایع دریافتی ساعت دوم حدوداً چند سی سی در ساعت است ؟

۱۶۵

۱۷۵



۱۸۵

۱۹۵

۴۶- پسر ۵ ساله ای به علت DKA در اورژانس بستری شده است. وی در حال دریافت سرم ۰.۴۵% NaCl (دکستروز هاف سالین) همراه با مقدار مناسب پتاسیم و درپپ انسولین می باشد. در ساعت هشتم درمان نتایج آزمایشات وی به قرار زیر است:

BS:170mg/dl HCO3:9meq/L PH:7.2

اقدام مناسب کدام است ؟

قطع درپپ انسولین

افزایش درصد قندی سرم



تجویز بی کربنات

ادامه سرم قبلی

۴۷- برای شیرخوار ۲ ماهه مبتلا به کاتارکت دو طرفه و هیپوتونی همه بیماری های زیر مطرح است به جز؟

بیماریهای میتوکندریال

نقص مولتیپل کربوکسیلاز



اختلالات مادرزادی گلیکولیزاسیون

بیماریهای پروکسیزومال

آزمون:مراقبت های ویژه کودکان مدت آزمون:120

۴۸- نوزاد ۲۵ روزه ای به دلیل هیپوگلیسمی در بخش نوزادان بستری و تحت درمان می باشد. میزان قند دریافتی بیمار 15 mg/kg/min می باشد. در زمان هیپوگلیسمی انسولین 20 mIU/L می باشد. با توجه به ادامه هیپوگلیسمی دیازوکسید برای بیمار شروع و به تدریج به حداکثر دوز افزایش می یابد. در حال حاضر قندهای بیمار بین 40-70 mg/dl می باشد. اقدام مناسب بعدی کدام است؟

- تجویز کلسیم بلوکر
- تجویز گلوکوکاگون
- تجویز اکتروتاید ✓
- انجام ساب توتال پانکراتکتومی

۴۹- تجویز کدام دارو منجر به هیپرآمونمی می شود ؟

- سدیم والپروات ✓
- لودوپا
- سیکلو فسفامید
- لوتیراستام

۵۰- دختر ۱۵ ساله ای به علت فشار خون بالا و نامنظم بودن سیکل های قانددگی به درمانگاه غدد ارجاع شده است. در معاینه قد ۱۶۰ سانتی متر (صدک ۵۰) و وزن ۴۶ کیلوگرم (صدک ۲۵) میباشد و کلیتورومگالی، هیرسوتیسم و آکنه دارد. آزمایشات ارسالی به شرح زیر می باشد:

ACTH = 150 pg/ml (10 - 60)

Cortisol 8 A.M = 45 µg /dl (5 - 25)

K = 2.5 meq/l

Na = 138 meq/l

DHEAS = 450 µg/dl (145 - 395)

تشخیص مناسب کدام است ؟

- کمبود ۱۱ بتا هیدروکسیلاز
- مقاومت به گلوکوکورتیکوئید ✓
- تومور کورتیکوآدرنال
- سندروم کوشینگ

آزمون:مراقبت های ویژه کودکان مدت آزمون:120

۵۱- پسر ۶ ساله ای به علت ضعف و بی حالی به درمانگاه ارجاع شده است. وی از اختلال در بلع غذای سفت و جامد شاکی است و به علت خشکی چشم از ۱ سال قبل ، اشک مصنوعی مصرف می کند .در معاینه هیپرپیگمانتاسیون لب و نیپل و مخاط دهان مشهود است . همه مشکلات زیر ممکن است در آینده در وی

دیده شود به جز؟

ناشنوایی

نوروپاتی حرکتی

اختلال یادگیری

دمانس



۵۲- تمام موارد زیر باعث دیابت بی مزه ثانویه می شوند به جز؟

Hypercalcemia

Hyperkalemia

nephrocalcinosis

Interstitial nephritis



۵۳- در ارزیابی کودک مشکوک به دیابت بی مزه به ترتیب بر اساس اسمولالیتی سرم و ادرار (mosmo/kg) در تمام موارد زیر انجام water deprivation test لازم است به جز ؟

>۲۹۰ و >۲۹۰

>۲۹۰ و <۲۹۰

<۲۹۰ و >۲۹۰

<۲۹۰ و <۲۹۰



۵۴- کودک ۶ ساله ای به علت کاهش حجم ادرار به اورژانس آورده شده است. والدین سابقه تب در ۳ روز گذشته را می دهند که جهت کنترل از ایبوپروفن استفاده شده است.در معاینه Bp:130/90 mmhg وادم خفیف اندام ها و پره اربیت وجود دارد. نتایج آزمایشات ارسالی به شرح زیر است:

BUN:75mg/dl Cr:2mg/dl Hb:10g/dl Urine Na:40meq/l

Urine Osmo:290 mosmo/kg U/A: WBC:20-25 Pro:2⁺ eosinophil Cellular Cast

تشخیص چیست؟

obstruction

Acute tubular necrosis

Acute interstitial nephritis

Acute glomerulonephritis



آزمون:مراقبت های ویژه کودکان مدت آزمون:120
--

۵۵- کودک ۸ ساله ای به دلیل پنومونی بستری و تحت درمان آنتی بیوتیک قرار می گیرد. ۵ روز بعد دچار کاهش حجم ادرار و رنگ پریدگی می شود. نتایج آزمایشات ارسالی به شرح زیر است:

BUN:65mg/dl Cr:2.3mg/dl Hb:6.7g/dl WBC:18000 Plt:56000

Coombs test: positive U/A: Pro:2⁺ RBC:10-15

تمام اقدامات درمانی زیر در این بیمار مناسب است به جز؟

Dialysis

eculizumab

Washed RBC

Plasmapheresis



۵۶- در معاینه کودکی که به دلیل تنگی نفس بستری شده است متوجه می شوید که قفسه سینه در دم به داخل و در بازدم به خارج کشیده می شود. این الگوی تنفس مربوط به درگیری کدام قسمت دستگاه تنفس است؟

extrathoracic airway



parenchymal pathology

intrathoracic-extrapulmonary airway

intrathoracic-intrapulmonary airway

۵۷- پسر بچه ۴ ساله با وزن ۱۵ کیلوگرم با حمله کroup در اورژانس بستری شده و تحت درمان با ۳ میلیگرم قرص دکزامتازون و نبولایزر L-اپی نفرین ۱/۱۰۰۰ با دوز ۴ سی سی سی قرار گرفته است. پس از بهبود علائم والدین با رضایت شخصی کودک راترخیص کرده اند اما پس از چند ساعت با حمله شدید کroup مراجعه کرده که منجر به اینتوباسیون شده است. علت بروز این حادثه کدام است ؟

دوز ناکافی اپی نفرین

دوز ناکافی دکزامتازون

نیمة عمر کوتاه اپی نفرین



عدم استفاده از اپی نفرین راسمیک

آزمون:مراقبت های ویژه کودکان مدت آزمون:120

۵۸- پسر پنج ماهه ای با شکایت خس خس سینه از بدو تولد به درمانگاه آورده شده است. در معاینه ویزینگ مونوفونیک مسموع بوده که در هر دو طرف به صورت قرینه شنیده می شود اما روی استرنوم شدید تر است. استفاده از نبولایزر کدام دارو ممکن است باعث بدتر شدن علائم بیمار شود؟

پالمیکورت

سالبوتامول ✓

آترونت

سالین

۵۹- شیر خوار ۴ ماهه ای را به دلیل تنگی نفس از ۲ روز قبل به اورژانس آورده اند. سابقه علائم سرماخوردگی از ۴ روز قبل داشته است. در معاینه بیمار تاکی پنه و دیسترس تنفسی شدید دارد. سمع ریه ویزینگ دو طرفه مسموع است. درمان مناسب کدام است؟

متیل پردنیزولون تزریقی

نبولایزر اپی نفرین

نبولایزر سالبوتامول

تهویه غیر تهاجمی ✓

۶۰- شیر خوار ۴ ماهه ای را با شکایت تنفس صدادار از یک ماه قبل به درمانگاه آورده اند. در معاینه استریدور دو مرحله ای مسموع است. در لارنگوسکوپي توده آبی رنگ گزارش شده است. اقدام مناسب کدام است؟

انجام سی تی اسکن گردن

انجام ام آر ای آنژیوگرافی گردن

شروع پروپرانولول خوراکی ✓

انجام عمل جراحی رزکسیون توده

۶۱- دختر ۵ ساله با تشخیص پاراپنومونیک افیوژن بستری شده و پونکسیون فضای پلور برای وی انجام شده است. تمام موارد زیر اندیکاسیون تعبیه چست تیوب دارد به جز؟

LDH بیش از ۱۰۰۰U/L ✓

پونکسیون مایع چرکی

PH کمتر از ۷.۲

قند کمتر از ۵۰mg/dl

آزمون:مراقبت های ویژه کودکان مدت آزمون:120

۶۲- کودک ۴ ساله ای را به دلیل سرفه از ۲ هفته قبل به درمانگاه آورده اند.مادر بیمار می گوید دو هفته قبل حین غذاخوردن دچار حالت خفگی شده است. طی هفته گذشته اسپری سالبوتامول و فلوتیکازون مصرف کرده است. در معاینه ویزینگ دو طرفه مسموع است وگرافی قفسه سینه نرمال گزارش شده است. علاوه بر بستری اقدام مناسب کدام است؟

تجویز متیل پردنیزولون وریدی

تجویز سولفات منیزیم وریدی

انجام فلوروسکوپی قفسه سینه

انجام برونکوسکوپی ریجید



۶۳- مکانیسم ایجاد ادم ریوی در مبتلایان به کroup شدید چیست؟

Increase negative interstitial pressure



Increase capillary pulmonary pressure

Increase capillary permeability

Increase oncotic pressure

۶۴- پسر ۱۲ ساله ای با شکایت تب خفیف، سرفه ، سردرد و تنگی نفس به اورژانس آورده شده است. در معاینه بیمار تاکی پنه مختصر دارد. سمع ریه ها رال دو طرفه مسموع است. در گرافی قفسه سینه انفیلتراسیون اینتراستشیل دو طرفه دیده می شود. درمان مناسب تجویز کدام آنتی بیوتیک است؟

کلوگزاسیلین

کوتریموکسازول

سفوروکسیم

لووفلوکساسین



۶۵- در کودکان بستری در ICU شایعترین محل آلتکتازی کدام لوب ریه است؟

فوقانی راست



فوقانی چپ

تحتانی راست

تحتانی چپ

۶۶- در شیرخواران مبتلا به دیسپلازی برونکوپولمونر برای دستیابی به تکامل عصبی مناسب حداقل اشباع اکسیژن باید چند درصد باشد ؟

۸۸%

۹۰%

۹۲%

۹۴%



آزمون:مراقبت های ویژه کودکان مدت آزمون:120
--

۶۷- پسر ۵ ساله ای با تشخیص آپنه انسدادی ناشی از هیپرتروفی آدنو تانسیلار تحت عمل جراحی آدنوتونسیلکتومی قرار گرفته است اما علائم او پس از عمل جراحی باقی مانده است. اقدام مناسب کدام است؟

- تجویز پنتوپرازول
- اکسیژن تراپی حین خواب
- لیزر تراپی راه هوایی فوقانی
- استفاده از تهویه مکانیکی غیر تهاجمی ✓

۶۸- دختر ۱۴ ساله بلند قد و لاغر بدلیل درد قفسه سینه و تنگی نفس به اورژانس مراجعه کرده است. در معاینه سیانوز ($O_2sat=80\%$) و دیسترس تنفسی شدید دارد و کاهش صدای ریوی سمت راست مسموع است. اولین اقدام مناسب کدام است؟

- آسپیراسیون فضای پلور راست ✓
- تعبیه چست تیوب راست
- برونکوسکوپی اورژانس
- تهویه با آمبوبگ

۶۹- نوزاد ی ۲ روز پس از زایمان سخت با دیسترس تنفسی بستری شده است. در گرافی قفسه سینه افیوژن سمت راست گزارش شده است و در آسپیراسیون انجام شده مایع خارج شده شیری رنگ بوده است. تمام اقدامات درمانی زیر صحیح است به جز؟

- تعبیه چست تیوب
- تجویز اکترئوتاید
- رژیم کم پروتئین ✓
- فرمولای مونوژن

۷۰- شایع ترین علت ایجاد تنگی اکتسابی لارنگوتراکئال پس از انتوباسیون کدام است؟

- انتوباسیون با لوله تراشه بزرگ ✓
- انتوباسیون طولانی مدت
- انتوباسیون تروماتیک
- انتوباسیون متعدد

آزمون:مراقبت های ویژه کودکان مدت آزمون:120
--

۷۱- کودک ۳ ساله ای به علت خونریزی مغزی در ICU بستری شده است. آزمایشات انعقادی به شرح زیر است:

PLT=176000 PT=13 sec INR=1.1 PTT=52 sec TT=12 sec BT=10 min

جهت کنترل خونریزی تزریق کدام فاکتور مناسب تر است؟

پنج

هشت

ون ویلی براند ✓

فیبرینوژن

۷۲- همه بیماریهای زیر با ریسک افزایش یافته Malignant Hyperthermia همراه است به جز؟

دیستروفی عضلانی

اسکولیوزیس

درماتومیوزیت ✓

میوپاتی مادرزادی

۷۳- پسر ۱۴ ساله ای از چند ماه قبل دچار اختلال در حرکات چشم ها شده است. در افتالموسکوپی رتینیت پیگمنتوزا دارد و تست های مخچه ای مختل است. تشخیص مناسب کدام سندروم زیر است؟

MELAS

Kearns-Sayre ✓

Alpers

Barth

۷۴- در کدام مورد زیر انجام بذل مایع مغزی نخاعی در کودک مشکوک به مننژیت مجاز است؟

فونتانل برجسته ✓

ترومبوسیتوپنی شدید

کاهش سطح هوشیاری

فلج زوج ۳ مغزی

آزمون:مراقبت های ویژه کودکان مدت آزمون:120

۷۵- کودک ۶ ساله ای را با تشنج و همی پارزی سمت راست بدن که از ۶ ساعت قبل شروع شده به اورژانس آورده اند. در معاینه هوشیار است و تشنج کنترل شده است. برای بیمار سی تی اسکن مغز انجام می شود که نرمال است. اقدام مناسب بعدی کدام است ؟

شروع ایمونوگلوبولین وریدی

شروع اسیکلوویر

انجام ام ار ای مغز

بررسی مایع نخاعی



۷۶- دختر ۱۰ ساله ای به علت تشنج از دو هفته قبل ارجاع شده است. از یک هفته قبل حرکات غیر طبیعی به صورت کره و آتتوز دارد و دچار لکنت گفتاری و پرخاشگری و بی قراری شده است. در بررسی های انجام شده تست های بیوشیمی و ام ار ای مغز نرمال است. مایع csf 50 سلول با غلیه لنفوسیت و افزایش پروتیین دارد. تجویز همه داروهای زیر صحیح است به جز ؟

کورتیکو استروئید

ایمونوگلوبولین وریدی

لوتیراستام

اسیکلوویر



۷۷- شایع ترین علت تشنج استاتوس کودکان کدام است ؟

قطع داروی ضد تشنج

عفونت مغز

تب و تشنج

ایپیلپسی



۷۸- کودک ۵ ساله ای به علت تشنج بستری شده است. پس از دو نوبت تزریق دیازپام تشنج متوقف نمیشود تجویز همه داروهای زیر مناسب است به جز ؟

سدیم والپورات

فنی توئین

لوتیراستام

فنوباریتال



۷۹- در کودک مشکوک به گیلن باره کدام مورد زیر به ضرر تشخیص است ؟

تب در شروع بیماری

کمردرد رادیکولر

علائم حسی خفیف

سیمتری نسبی



آزمون:مراقبت های ویژه کودکان مدت آزمون:120

۸۰- در شیرخوار ۲۰ ماهه مشکوک به میاستنی گراویس جهت تست تشخیصی از کدام یک از مهارکننده های کولین استراز استفاده می کنید؟

پیریدوستیگمین خوراکی

ادروفونیوم وریدی

نئوستیگمین عضلانی ✓

ادروفونیوم عضلانی

۸۱- شیرخوار ۴ ماهه ای را به دلیل هایپوتونی به درمانگاه اعصاب آورده اند. در معاینه هوشیار است و فاسیکولاسیون زبان مشهود است. رفلکس عمقی وتری ندارد. مناسب ترین اقدام تشخیصی کدام است ؟

بررسی متابولیک

بررسی ژنتیک ✓

بیوپسی عضله

ام آر آی مغز

۸۲- در میاستنی گراویس اتوایمیون جوانان اولین و ثابت ترین نشانه کدام است ؟

دیسفاژی

ضعف عضلات صورت

پتوز یکطرفه یا دوطرفه ✓

ضعف عضلات فلکسور گردن

۸۳- شیرخوار ۵ ماهه ای مبتلا به نقص سوراخ بین بطنی بزرگ (VSD) با تاکی کاردی و تاکی پنه و عدم وزن گیری مناسب به اورژانس آورده شده است. در این مرحله تمام اقدامات درمانی زیر برای بیمار ضروری هستند به جز؟

Fluid Restriction

Corrective surgery

Increasing calorie

Ventricular Assist Device ✓

۸۴- همه موارد زیر از نشانه های مسمومیت با دیگوکسین است به جز؟

استفراغ

بی اشتها

راش پوستی ✓

اختلالات سیستم عصبی

آزمون:مراقبت های ویژه کودکان مدت آزمون:120

۸۵- در کودکی که تحت درمان با دیگوکسین می باشد، در نوار قلب طولانی شدن قطعه PR دیده می شود. اقدام مناسب کدام است؟

بستری و تحت نظر گرفتن بیمار

نیاز به اقدام خاصی ندارد ✓

تعبیه موقت Pace maker

شروع Fab antibody

۸۶- همه موارد زیر از علائم شایع نارسایی قلبی در شیرخواران است به جز؟

بستری های مکرر به دلیل پنومونی

تعریق زیاد هنگام شیرخوردن

هپاتومگالی

اسپلنومگالی ✓

۸۷- داروی ترجیحی جهت کنترل تاکی آریتمی در شیرخواران کدام است؟

پروپرانولول

اسمولول ✓

آتنولول

کارودیلول

۸۸- در شیرخوار چهارماهه مبتلا به نقص دیواره بطنی متوسط با سوفل پان سیستولیک ۳/۶ در کناره چپ جناغ در همه موارد زیر اندیکاسیون عمل جراحی در همین سن وجود دارد به جز:

همراهی با نارسایی پیشرونده دریچه آئورت

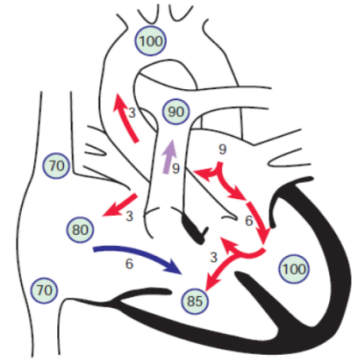
عدم کنترل علائم نارسایی قلب با درمان طبی

همراهی با تنگی خفیف دریچه پولمونر ✓

همراهی با افزایش فشار ریوی

آزمون:مراقبت های ویژه کودکان مدت آزمون:120

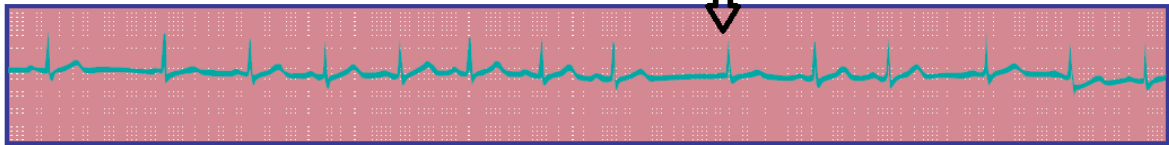
۸۹- تصویر ذیل بیانگر کدام یک از بیماری های مادرزادی قلبی است؟



- ✓ نقص دیواره دهلیزی بطنی با شانت چپ به راست
- نقص دیواره دهلیزی بطنی با شانت راست به چپ
- نقص دیواره بطنی با باز بودن فورامن اووال
- نقص دیواره بطنی با اتصال نابجای وریدهای ریوی

۹۰- ضربان مشخص شده درنوار قلب زیر کدام است ؟

Lead 2



- ضربان زود رس دهلیزی
- ضربان زود رس بطنی
- فیبریلاسیون دهلیزی
- ضربان جانکشن ✓

۹۱- پسر ۴ ساله ای با تاکی پنه، راه رفتن اردک وار (waddling gate) و سودوهیپرتروفی ساق پا به اورژانس آورده شده است، در سمع قلب علاوه بر تاکی کاردی و ریتم گالوپ چه یافته ای قابل انتظار است؟

- سوفل دیاستولیک با شدت متوسط
- ✓ سوفل هولوسیستولیک با شدت متوسط
- سوفل سیستولیک اجکشن همراه با کلیک
- سوفل مشخصی شنیده نمی شود

آزمون:مراقبت های ویژه کودکان مدت آزمون:120

۹۲- شایعترین علت هماتم شدید و اسپلنومگالی در کودکان کدام است ؟

✓ هیپرتانسیون پورت

عفونت ها

داروها

بدخیمی ها

۹۳- دختر بچه یک ساله ای را به دلیل تب ، زردی و خواب آلودگی که از دو روز قبل شروع شده به درمانگاه آورده اند.حدود دو ماه قبل علایم ابتلا به عفونت مونو نوکلیوزیس عفونی را داشته است.در معاینه علاوه بر بی قراری و خواب آلودگی متناوب، اسپلنومگالی متوسط دارد.به دلیل پان سایتوپنی آسپیراسیون مغز استخوان انجام میشودکه هموفاگوسیتوز مشهود است.در این بیمار کدام مورد زیرکاهش دارد ؟

فریتین خون

تری گلیسرید سرم

soluble CD25 سرم

✓ فعالیت سلول های NK

۹۴- پسر بچه ۱۰ ساله ای به دلیل آبسه آپاندیکولار بستری و برای او زیر گاید سونوگرافی درناژ انجام میشود.رژیم آنتی بیوتیک مناسب کدام است ؟

سیپروفلوکساسین و جنتامایسین

✓ سیپروفلوکساسین و مترونیدازول

سفتریاکسون و کلیندامایسین

سفتریاکسون و وانکومایسین

۹۵- پسر بچه ۶ ساله ای را ۴۸ ساعت بعد از بلع باتری دیسکی به قطر ۲۵ میلی متر به درمانگاه آورده اند.در گرافی روز اول و گرافی امروز باتری در معده بوده است.اقدام مناسب کدام است ؟

✓ درآوردن باتری به صورت الکتیو

درآوردن باتری به صورت اورژانس

تکرار گرافی شکم ۱۴ روز بعد

گرفتن گرافی قفسه سینه ایستاده

۹۶- تمام موارد زیر باعث افزایش سطح سرمی آمیلاز میشوند به جز ؟

آبسه پانکراس

سنگ غدد بزاقی

آنورکسی نروزآ

✓ سیروز

آزمون:مراقبت های ویژه کودکان مدت آزمون:120
--

۹۷- دختر بچه ۱۰ ساله ای را به دلیل هماتمز شدید به اورژانس آورده اند. در سابقه در ۲ ماهگی به دلیل آترزی مجاری صفراوی خارج کبدی عمل کازایی شده است. در معاینه به جز تاکی کاردی و هیپوتانسیون، اسپلنومگالی متوسط نیز دارد و هموگلوبولین بیمار $8/5 \text{ g/dl}$ است. در مدیریت درمانی بیمار تجویز تمام فرآورده های دارویی زیر توصیه میشود به جز؟

نادولول

سفوناکسیم

اکترئوتاید

گلبول قرمز متراکم



۹۸- پسر بچه ۹ ساله ای چند ساعت بعد از نوشیدن سریع مقداری نوشابه گازدار سرد دچار گلودرد و عطش به نوشیدن آب سرد میشود. در معاینه تب و تاکی کاردی و تندر نس ناحیه گردن دارد. گرافی رخ و نیم رخ گردن و قفسه سینه نرمال است. اقدام مناسب بعدی انجام کدام تصویر برداری زیر است؟

ازوفاگوگرام با ماده حاجب محلول در آب

سی تی اسکن قفسه سینه و گردن

آندوسکوپی فوقانی

بلع باریوم



۹۹- در پریتونیت ثانویه به آپاندیسیت پرفوره تمام رژیم های آنتی بیوتیکی زیر مناسب است به جز؟

آمپی سیلین + جنتامایسین + کلیندامایسین

آمپی سیلین + جنتامایسین + مترونیدازول

ایمی پنم به تنهایی

مروپنم به تنهایی



۱۰۰- دختر بچه ۵ ساله ای به دلیل تب و اسهال و استفراغ که از روز قبل شروع شده در اورژانس بستری شده است. بیمار مورد شناخته سیروز کبدی از یک سالگی است. در معاینه توکسیک به نظر میرسد و تاکی کاردی و تاکی پنه مشهود است. آسیت و رژیدیتی شکم و اسپلنومگالی ملموس است. در آزمایشات به عمل آمده تنها نکته مثبت $WBC > 500/mm^3$ مایع صفاقی است. کشت ها منفی گزارش شده است. اقدام مناسب بعدی کدام است؟

تجویز سفوناکسیم

تجویز وانکوماسین

تکرار آنالیز مایع صفاقی ۲۴ ساعت بعد

انجام لاپاراسکوپی و بیوپسی صفاق

